

## Dräger X-plore® 5500 Tam Yüz Maskesi

Kimya, metal veya otomotiv endüstrileri, gemi inşa, tedarik veya bertaraf:  
Dräger X-plore® 5500 tam yüz maskesi, sadece daha fazla solunum korumasının değil, net bir görüşün de zorunlu olduğu ortamlar için doğru çözümdür.

### Konforlu ve güvenli oturma

- Üç katlı sızdırmaz kenarları olan çift sızdırmaz çerçeve
- Daha güvenli koruma ve tam oturma

### Geniş vizör (180° açı)

- Çalışma sırasında optimum görüş
- Polikarbon veya Triplexmalzemeden üretilmiştir

### Güvenli bayonet tipi konektör

- Kolay filtre yerleştirme: Her iki filtre de yukarıdan yerleştirilir ve aşağı bağlantı noktasına yönlendirilir
- Yanlış takmaya imkan yok

ST-9448-2008



- ### 5 noktalı askı takımı
- Saçlarınıza takılmadan basit takma ve çıkarma

### Kompakt „düşük profilili“ tasarım

- Filtrelerin yana yerleşimi ve düz yapı
- Kısıtlamasız görüş alanı

## Avantajlar

---

### Güvenli ve konforlu oturma

Üç katlı sızdırmaz kenarları olan çift sızdırmaz çerçeve, neredeyse tüm yüz şekilleri için güvenli koruma ve sağlam bir oturma sunar. Dayanıklı EPDM malzemeden üretilen maske gövdesi, uzun süre kullanımda bile yüksek seviyede kullanım konforu sağlar.

---

### PC veya Triplex malzemeden 180° lens sayesinde geniş görüş alanı

180° geniş açığa sahip görüntüyü bozmayan lens, mükemmel çevresel görüş ile geniş bir görüş alanını garanti eder. Darbeye dayanıklı Polikarbon malzeme (plastik çerçeveli) veya çizilmez ve kimyasallara dayanıklı Triplex cam (ekstra dayanıklı paslanmaz çelik çerçeveli) arasından seçim yapabilirsiniz.

---

### Etkin havalandırma sistemi

Ayrı burunluğu olan etkin havalandırma sistemi, buğulanmaz lens ve engelsiz görüş sağlar.

---

### Çok yönlü kullanım

X-plore 5500, kapsamlı Dräger X-plore® bayonet filtre serisi ile birlikte kullanım için iki yanal bayonet bağlantısına sahiptir.

---

### 5 noktalı askı takımı

Askı takımı, saçlarınıza dolanmadan maskenin kolay ve hızlı bir şekilde takılıp çıkarılmasına olanak tanır. Ayrıca geniş bant tasarımı, kafada baskı noktaları oluşmasını engeller.

---

### Kolay kayıt, servis ve yönetim

Tek bir evrensel boyut, lojistiği ve depolamayı kolaylaştırır. İçte takılı barkod, maske envanterinin kolaylıkla kaydedilip servis edilmesini sağlar.

---

### Kısıtlamasız görüş alanı

Filtrelerin geriye eğik konumu, kullanıcının görüş alanının engelsiz olmasını garanti eder.

## Sistem parçaları



ST-17468-2008

### Dräger X-plore® Bayonet

Solunum korumasında yeni bir boyutta konforu ve güvenliği yaşayın: Dräger X-plore® Twinfilter serisi. Modern malzemelerin çekici tasarımıyla birlikte kullanılması, maksimum konfor ve kullanıcı onayı sağlar.

## Aksesuarlar



D-7582-2011

### Wikov V maske kutusu

Dräger tam yüz maskeleri, maske çantası yerine Wikov V maske kutusunda saklanabilir veya taşınabilir.



D-48994-2015

### Mabox I + II maske kutuları

Dräger tam yüz maskeleri, maske çantası yerine Mabox I (büyük) veya Mabox II (küçük) maske kutusunda saklanabilir veya taşınabilir.

## Aksesuarlar

D-8366-2014



### Gözlük kiti

Dräger tam yüz maskeleri, gözlük kullanıcıları için kolayca bir gözlük kitiyle donatılabilir.

D-44729-2015



### DAISYquick temizlik bezleri

Maskeye zarar vermeden kirleri kolayca temizlemek için temizlik bezleri.

D-4034-2014



### "klar-pilot" buğu önleyici sıvı

Bu özel buğu önleyici madde (sıvı), aşırı sıcaklık farkları durumunda vizörlerin ve maske gözlüklerinin buğulanmasını önler.

D-4033-2014



### "klar-pilot" buğu önleyici jel

Bu özel buğu önleyici madde (jel), aşırı sıcaklık farkları durumunda vizörlerin ve maske gözlüklerinin buğulanmasını önler.

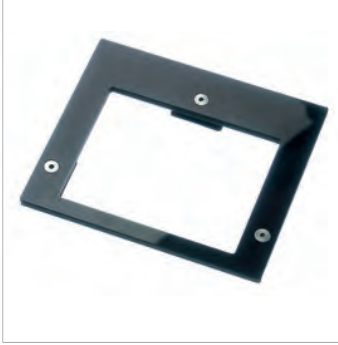
## Aksesuarlar



ST-14935-2008

### Dräger Kaynak Kalkanı

Dräger Kaynak Koruması, tam yüz maskesi ve uygun filtrelerle birlikte kullanıldığında güvenli kaynak çalışması için optimum çözümü sunar. Adaptör olmadan kalkan, 4,5" x 5,25" boyutlu lenslere uygundur.



ST-14936-2008

### Dräger Kaynak Kalkanı Adaptörü

Dräger Kaynak Koruması adaptörü, kaynak kalkanında DIN EN 166 uyarınca belirlenmiş yardımcı paneller ve kaynak koruyucu filtrelerin kullanımına olanak tanır.

## Teknik Veriler

Maske gövdesi	Yüksek yıpranma dirençli EPDM, üst düzeyde hipoalerjenik
Vizör	Polikarbon veya Triplex
Filtre bağlantısı	Dräger X-plore® Bayonet filtre yelpazesinin kullanımı için çift taraflı yerleştirilmiş bayonet bağlantıları
Ağırlık	yakl. 540 g
Onaylar	CE işareti ve NIOSH ile EN136 Cl.2
Bakım	Yedek parçalar mevcuttur

## Sipariş Bilgileri

Açıklama		Sipariş no.
Dräger X-plore® 5500 EPDM/PC	PC lens ve plastik çerçevesi	R 55 270
Dräger X-plore® 5500 EPDM/Triplex	Triplex lens ve paslanmaz çelik çerçevesi	R 56 655
Aksesuarlar	Gözlük Kiti (çerçeve ve tutucu)	R 51 548
	Mabox I maske kutusu	R 53 680
	Mabox II maske kutusu	R 54 610
	Wikov V maske kutusu	R 51 019
	Lens kapağı (25'li set), kendinden yapışkanlı	40 55 092
	"klar pilot" jel (vizör için buğu önleyici jel)	R 52 560
	"klar-pilot" sıvı	R 52 550
	DAISYquick temizlik bezleri (10'lu paket)	R 54 134
	Dräger Kaynak Kalkanı	40 53 437
	Dräger Kaynak Kalkanı adaptörü (110mm x 90mm boyutlu kaynak koruyucu filtreleri için)	R 57 308

Dräger X-plore® Bayonet Filtre yelpazesi, kapsamlı bir ürün gamında parçacık, gaz ve kombine filtreleri sunar (ayrı veri belgesine bakınız).

## Notlar

## Notlar

**FİRMANIN / GRUBUN MERKEZİ**  
Drägerwerk AG & Co. KGaA  
Moislinger Allee 53–55  
23558 Lübeck, Almanya  
[www.draeger.com](http://www.draeger.com)

**TÜRKİYE**  
Draeger Safety Korunma  
Teknolojileri Ltd. Şti.  
Konrad Adenauer Cad.  
No: 54/A-B, Yıldız, Çankaya  
06550 Ankara, Türkiye  
Tel +90 312 491 0666  
Faks +90 312 490 1314  
[info.draegersafetyturk@draeger.com](mailto:info.draegersafetyturk@draeger.com)

Bölgesel Satış Temsilcinizi  
bulun: [www.draeger.com/iletisim](http://www.draeger.com/iletisim)

